

Montageanleitung GlückSchild



DentaLembert GmbH
Augsburger Str. 5
86441 Zusmarshausen

Tel.: +49 82 91 / 85 80 88
Fax : +49 82 91 / 85 80 89
E-Mail: kontakt@dentalembert.de
www.dentalembert.de

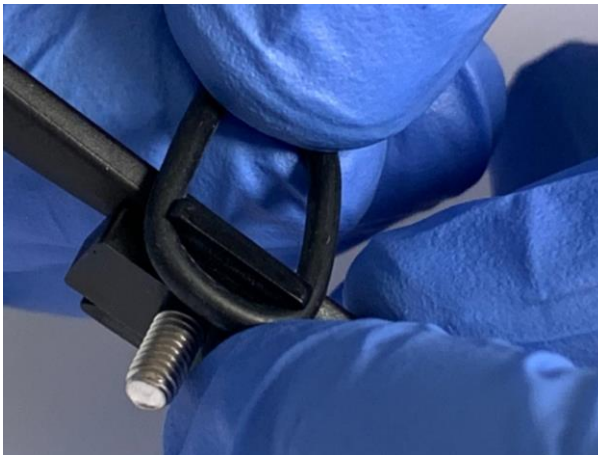
Montageanleitung Sichtscheibe



1. Bereitlegen eines Befestigungsclips und Befestigungsgummi



2. Halten Sie den Befestigungsclip an der dünnsten Stelle des Brillenbügels parallel zu diesem und schieben den Befestigungsgummi über die obere Lasche des Befestigungsclips. Achten Sie dabei darauf, dass der Gewindebolzen nach außen gerichtet ist.



3. Ziehen Sie an dem Befestigungsgummi und halten Sie den Befestigungsclip durch drücken gegen den Brillenbügel fest



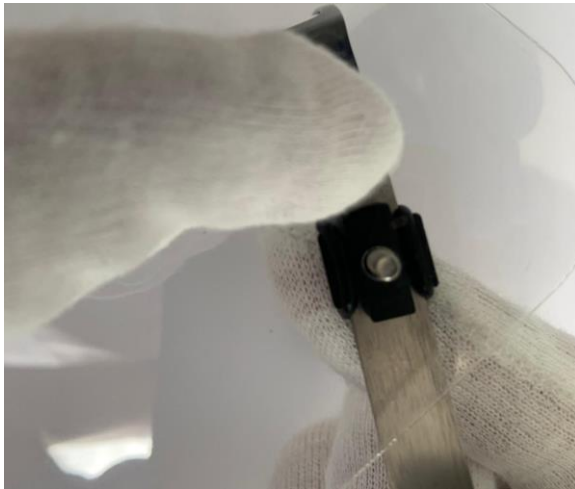
4. Ziehen Sie den Befestigungsgummi über den Brillenbügel und die untere Lasche des Befestigungsclips.



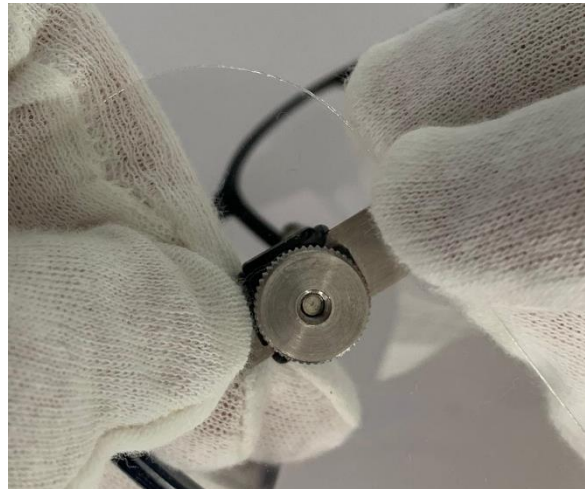
5. Schieben Sie den Clip nach vorne in die gewünschte Position. Die Position des Clips beeinflusst die Biegung und den Abstand der Sichtscheibe zum Gesicht und muss eventuell nach dem Anbringen der Sichtscheibe korrigiert werden.



6. Wiederholen Sie die Schritte 1-5 um den Befestigungsclip am anderen Brillenbügel anzubringen.



7. Stecken Sie die Sichtscheibe mit den dafür vorgesehenen Löchern auf die Gewindebolzen der Befestigungsclips. Um die Sichtscheibe auf beiden Seiten auf die Gewindebolzen zu stecken muss diese gebogen werden. Eventuell ist es auch notwendig die Position der Befestigungsclips noch einmal durch verschieben anzupassen.



8. Fixieren Sie die Sichtscheibe durch Anschrauben der Rändelmuttern auf beiden Seiten. Überprüfen Sie den korrekten Sitz der Sichtscheibe und passen Sie diesen, wenn notwendig durch verschieben der Befestigungsclips an.